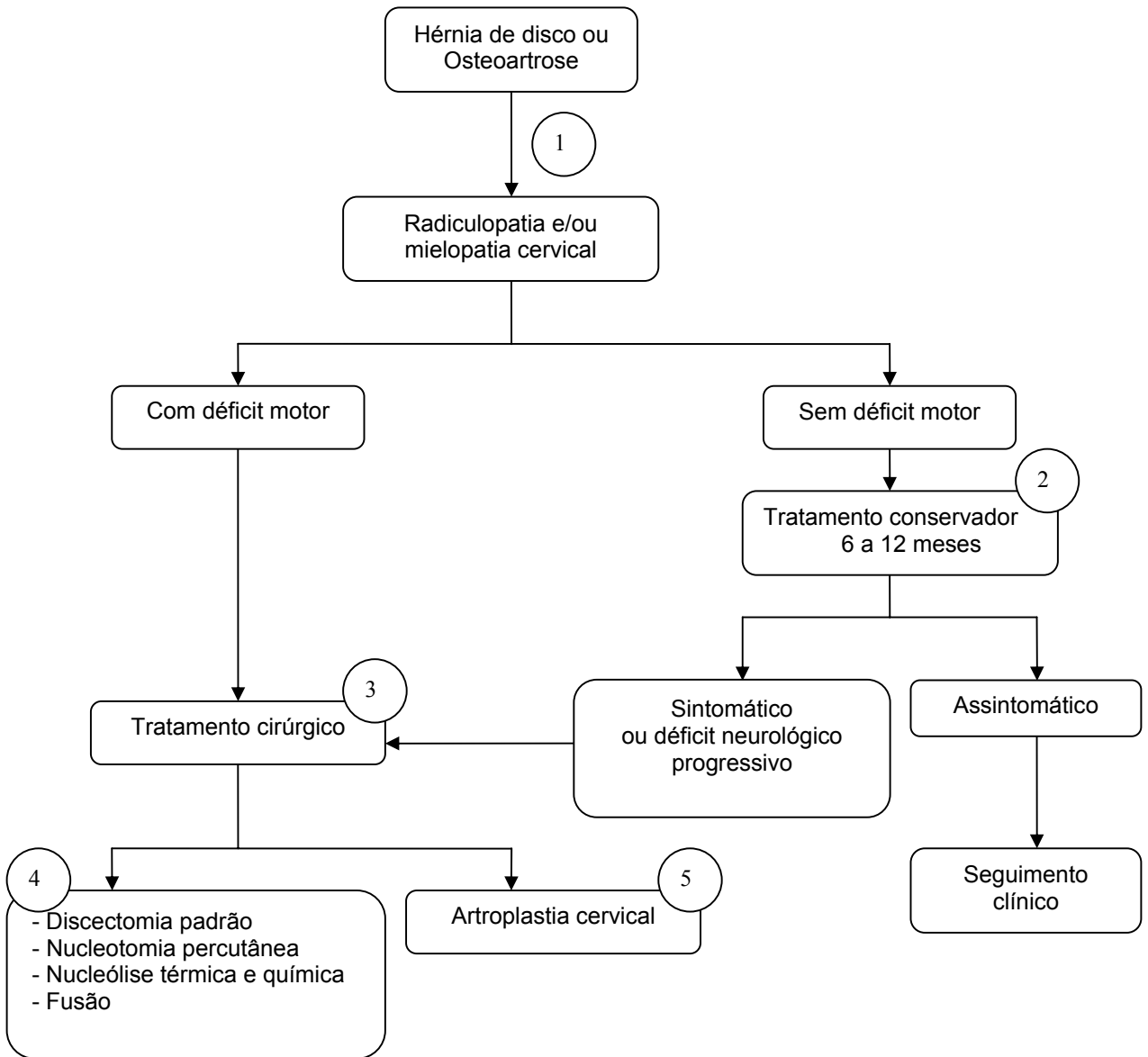


FLUXOGRAMA Artroplastia cervical



Complemento do fluxograma:

1. Mieloradiculopatia cervical deve ser investigada com exames de imagem como radiografia estática da coluna cervical nas projeções antero-posterior e lateral, radiografia dinâmica da coluna cervical em flexão e extensão e RNM da coluna cervical no diagnóstico de doenças discais degenerativas da coluna vertebral.
2. O manejo clínico pode incluir fisioterapia, modificação das atividades, drogas antiinflamatórias não esteroidais, e bloqueio seletivo da raiz do nervo. Imobilizar a coluna cervical com colares, fixadores e repouso no leito.
3. Contra indicações: instabilidade, artrose facetária significativa, osteomielite, infecções, tumores.
4. Embora tais modalidades terapêuticas proporcionem inicialmente alívio sintomático, estudos a longo prazo sugerem que seus resultados são menos favoráveis.
5. A substituição total do disco implica na remoção de grande parte do anel fibroso e de todo o núcleo (discectomia total). As próteses cervicais atualmente utilizadas em ensaios clínicos são: Prestige, Bryan, PCM e Prodisc C. A artroplastia é uma nova tecnologia promissora que diminui a incidência de degeneração segmentar adjacente, preserva o movimento fisiológico, diminui a morbidade perioperatória e permite um retorno precoce às atividades.

Referências bibliográficas:

1. Pracyk JB, Traynelis VC. Treatment of the Painful Motion Segment: Cervical Arthroplasty. *Spine* 2005;30:S23–S32.
2. McAfee PC. The indications for lumbar and cervical disc replacement. *The Spine Journal* 2004;4:177S–181S.
3. Anderson PA, Rouleau JP. Intervertebral Disc Arthroplasty. *Spine* 2004;29:2779–2786.
4. Bertagnoli R, Kumar S. Indications for full prosthetic disc arthroplasty: a correlation of clinical outcome against a variety of indications. *Eur Spine J* 2002;11:S131–S136.
5. Wang MY, Leung CHS, Casey ATH. Cervical arthroplasty with the Bryan disc. *Neurosurgery* 2005;56[ONS Suppl 1]:ONS-58–ONS-65.
6. Pimenta L, McAfee PC, Cappuccino A, Bellerad FP, Linke HD. Clinical experience with the new artificial cervical PCM (Cervitech) Disc. *The Spine Journal* 2004;4:315S–321S.
7. Anderson PA, Sasso RC, Rouleau JP, Carlson CS, Goffin J. The Bryan Cervical Disc: wear properties and early clinical results. *The Spine Journal* 2004;4:303S–309S.